

地盤が見えれば、リスクが見える。

地盤と災害リスクには密接な関係があります。軟らかい地盤の上に重い建物等を建てると、地盤が沈下する危険が高くなります。また、軟らかい地盤は大震災が起きると周囲の地盤よりも揺れが大きくなり、建物等が損傷する危険も高くなります。

OYO NAVIは、こうしたリスクを事前に把握し、安全・安心な土地活用、各種鑑定・評価を行うのに役立つサービスです。なお、情報提供は右図のエリア（概ね首都圏30kmエリア）をカバーしております。



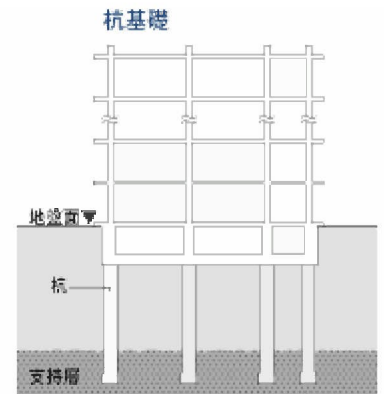
地盤リスク等の情報を、番地～号レベルで検索できます。検索は住所もしくは地図から検索することができます。

提供するサービス内容

●支持基盤深度情報検索

検索したデータ	
支持基盤深度情報	
検索した住所	
東京都世田谷区成城 丁目 -	
検索結果	
①支持基盤層上面標高(T.P.)	26m
②設定地盤高(T.P.)	36m
③想定支持基盤層深度(②-①)	13m

建物を建てる際には、建物の基礎となる杭を固い地盤層(支持基盤層)まで打ち込み、建物を支える必要があります。この「支持基盤深度情報検索」では、お客様が希望する地点において、どのくらいの深さに支持基盤があるかといった情報を提供します。

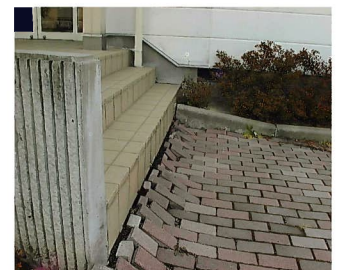


大地震が来たときの地面の揺れの程度、液状化の危険性、建物を建てたときの地盤沈下の可能性について調べるには、多くの労力と専門知識が必要です。「地盤リスク情報検索」では、これらのリスク情報につき4～5ランクで評価した情報を提供いたします。

より詳細なリスク評価が必要なお客様は、別途ご相談下さい。

●地盤リスク情報検索

検索したデータ	
地盤リスク情報	
検索した住所	
東京都江東区大島 丁目 -	
検索結果	
震度リスク	E
液状化リスク	C
地盤沈下リスク	E
微地形区分	305



●土地履歴情報検索

検索したデータ	
土地履歴情報	
検索した住所	
東京都大田区大森北 丁目 -	
検索結果	
1927～1935年	工業用地
1952～1957年	工業用地
1955～1956年	住宅地・商業用地
1974年	住宅地・商業用地
1984年	住宅地・商業用地
1994年	住宅地・商業用地

不動産の取引や開発においては、土壤汚染のリスクをいかに迅速に評価し、対応するかが非常に重要となってきています。「土地履歴情報検索」では、この土壤汚染リスクの評価に不可欠となる過去の土地利用状況を、簡便に把握することができます。

より詳細な土壤汚染関連情報が必要なお客様は、別途ご相談下さい。

OYO NAVI 活用のメリット

●資料収集のための労力を削減

⇒地盤リスク等に関する資料の送付を依頼したり、資料の所在を探索する時間・労力を省けます

●人件費・交通費の節減

⇒インターネット上で情報が入手できるので、資料収集にかかる人件費や交通費を節約できます

●個別案件の秘密保持が可能

⇒不動産の情報取得段階で、他社に知られることなく、スクリーニングに必要な資料を入手できます

OYO NAVI のご活用事例

①物件の沿革・地盤の概略の把握

検索したデータ
土地履歴情報
検索した場所
東京都江東区大島 丁目 -
検索結果
1927~1935年 河川・運沼・海
1852~1857年 道路・防衛施設等
1965~1968年 道路・防衛施設等
1974年 住宅地・商業用地
1984年 住宅地・商業用地
1994年 住宅地・商業用地

土地履歴情報
その土地の成り立ちがわかる

地盤リスク情報
その土地の属している地形、および地盤の良し悪しについての概略判定ができる

検索したデータ
地盤リスク情報
検索した場所
東京都江東区大島 丁目 -
検索結果
震害リスク E
液状化リスク C
地盤沈下リスク E
微地形区分 305

取引不動産の沿革を事前に把握できます
地震リスク等の大きさが把握できます

②建物基礎工事の概算費用の把握

検索したデータ
支持基礎深度情報
検索した住所
東京都江戸川区葛海町 丁目 -
検索結果
支持基礎最上層標高(T.P.) -5.0m
設定地盤高(T.P.) 2m
想定支持基礎層深さ(②-①) 5.2m
①支持基礎最上層標高(T.P.) 2.9m
②設定地盤高(T.P.) 4.2m
③想定支持基礎層深さ(②-①) 1.3m

比較

建築物の基礎工事費の概算がわかります

③土壤汚染リスクの初期判定

検索したデータ
土地履歴情報
検索した場所
東京都木田区大森北 丁目 -
検索結果
1927~1935年 工業用地
1965~1968年 住宅地・商業用地
1974年 住宅地・商業用地
1984年 住宅地・商業用地
1994年 住宅地・商業用地

土地履歴に「工業用地」とあった場合には、
有害物質による土壌汚染の可能性を
考慮する必要がある

検索したデータ
土地履歴情報
検索した場所
東京都千代田区千代田 丁目 -
検索結果
1927~1935年 工業用地
1965~1968年 道路・防衛施設等
1974年 住宅地・商業用地
1984年 住宅地・商業用地
1994年 住宅地・商業用地

取引の初期の段階で土壌汚染リスクを把握するのに最適です

ご利用料金

入会金 ¥21,000

下記料金は、首都圏全ての地域を検索した場合の料金です。詳しくは、本資料末尾のお問合せ先まで、お気軽にご連絡下さい。

従量課金コース(税込) 月額¥5,250 + ¥1,575/件

コース名	検索回数	月額料金(税込)	年払料金(税込)
ライトコース	10件/月まで	¥15,750	¥170,100
ミドルコース	20件/月まで	¥28,350	¥306,180
ヘビーコース	50件/月まで	¥63,000	¥680,400
パワーコース	100件/月まで	¥94,500	¥1,020,600



お問合せはこちらまで

応用地質(株) データベース事業推進室

TEL 03-5577-5504 E-mail mlmember@oyonavi.com